

DESCRIPCIÓN Y CARACTERÍSTICAS

Taco de expansión cuádruple fabricado en poliamida PA6 (Nylon).

Cuatro sectores de expansión que garantiza el máximo agarre y una perfecta formación de nudo en materiales huecos.

Valona que impide que el taco se cuele en el taladro.

Incorpora antigiro que evita la rotación en el interior del taladro.

Sistema de bloqueo del tornillo que previene de una expansión prematura durante la inserción en el taladro.

Aislante y antideslizante.



MATERIALES

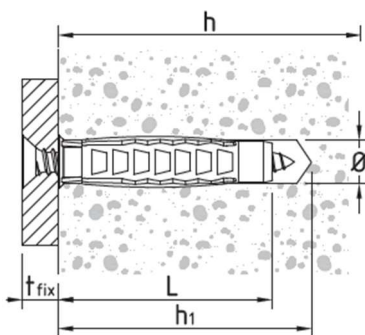


APLICACIONES

Para sujeción de grapas y abrazaderas, escuadras de soporte y carriles eléctricos.

Para aplicaciones profesionales en obra hueca y maciza.

DATOS DE COLOCACIÓN



Ø = diámetro del taco/ diámetro del agujero

h₁ = profundidad mín. del agujero

L = longitud del taco

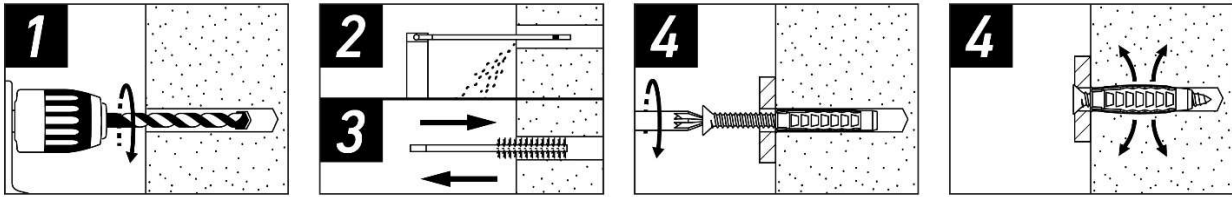
H = espesor mín. material base

t_{fix} = espesor a fijar

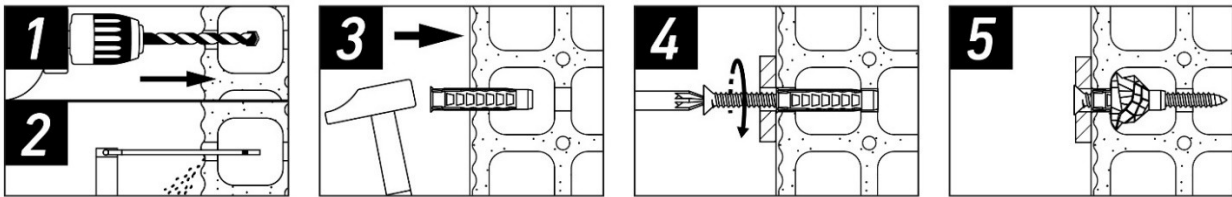
Código	Ø x L (mm)	Ø (mm)	h ₁ (mm)	Tornillo (mm)	h mín (mm)
12000603	5 x 25	5	35	Ø3-4 x (25 + t _{fix})	40
12000606	6 x 30	6	40	Ø4-5 x (30 + t _{fix})	50
12000618	8 x 40	8	50	Ø4,5-6 x (40 + t _{fix})	60
12000630	10 x 50	10	70	Ø6-8 x (50 + t _{fix})	80
12000635	12 x 60	12	80	Ø8-10 x (60 + t _{fix})	90

INSTALACIÓN / INSTRUCCIONES DE EMPLEO

Instalación en materiales macizos



Instalación en materiales huecos



Datos de carga

Código	Ø x L (mm)	Cargas recomendadas (kN)				
		Hormigón 250 kg/cm ²	Mampostería maciza	Mampostería hueca	Hormigón celular	Placas cartón yeso Espesor 12,5mm
12000603	5 x 25	0,60	0,25	0,17	0,09	0,10
12000606	6 x 30	0,70	0,30	0,25	0,09	0,10
12000618	8 x 40	1,10	0,60	0,32	0,14	0,10
12000630	10 x 50	1,50	0,65	0,30	0,30	0,10
12000635	12 x 60	1,70	0,70	0,35	0,40	--

1 kN ≈ 100 kg

Dada la diversidad de usos de nuestros productos, las indicaciones contenidas en estas hojas de información se dan únicamente a título orientativo.

Aconsejamos a nuestros clientes se aseguren de que el producto cumple con la utilización deseada, asumiendo en este caso la responsabilidad de su uso.