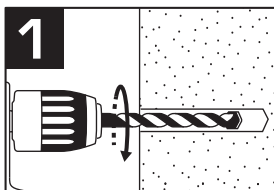
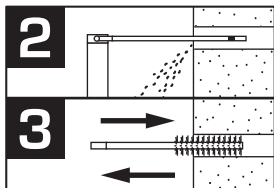


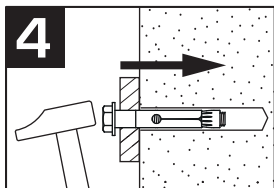
## RECOMENDACIONES PARA LA COLOCACIÓN | HOW TO INSTALL



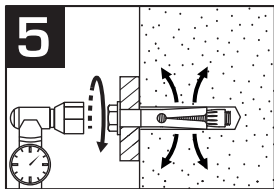
1. Efectuar un taladro en el punto deseado del material base, con el diámetro de broca y profundidad adecuada. | Drill a hole in the base material, with the drill length and diameter in the installation data sheet.



2/3. Limpiar el agujero hasta eliminar todo el polvo. | Clear hole thoroughly.



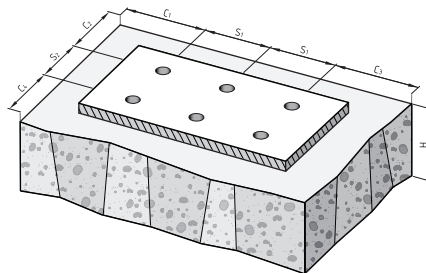
4. Introducir el anclaje en el agujero a través de la pieza a fijar, mediante ligeros golpes de martillo, hasta que haga tope con la superficie. | Introduce the anchor in the hole through the plate hammering it slightly.



5. Efectuar la expansión, aplicando el par de apriete adecuado para cada tamaño. | Expand the anchor, with the specific torque in the installation data sheet, for each anchor diameter.

**FACTORES DE REDUCCIÓN DE LAS CARGAS DE TRABAJO EXTRACCIÓN Y CIZALLADURA, PARA DISTANCIAS INFERIORES A LAS INDICADAS EN LA TABLA DE DATOS DE COLOCACIÓN**  
**REDUCTION FACTOR TO APPLY TO THE TENSILE AND SHEAR LOADS, FOR SPACINGS SHORTER THAN THE INDICATED ON THE INSTALLATION DATA TABLE**

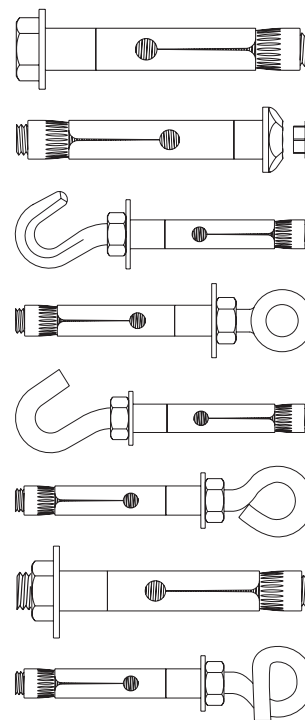
DISTANCIA ENTRE ANCLAJES SPACING BETWEEN ANCHORS		DISTANCIA ENTRE CENTRO DE ANCLAJE Y BORDE LIBRE DE HORMIGÓN DISTANCES BETWEEN CENTRE OF THE ANCHOR AND CONCRETE EDGE	
CARGA NO HACIA EL BORDE LOAD NOT ON THE EDGE			
Distancia Spacing <b>S</b>	Factor Reductor Reduction Factor <b>Ks</b>	Distancia Edge Distance <b>C</b>	Factor Reductor Reduction Factor <b>Kc</b>
<b>0,75 h<sub>ef</sub></b>	<b>0,65</b>	<b>1,00 h<sub>ef</sub></b>	<b>0,50</b>
<b>1,00 h<sub>ef</sub></b>	<b>0,72</b>	<b>1,25 h<sub>ef</sub></b>	<b>0,58</b>
<b>1,30 h<sub>ef</sub></b>	<b>0,80</b>	<b>1,50 h<sub>ef</sub></b>	<b>0,66</b>
<b>1,60 h<sub>ef</sub></b>	<b>0,90</b>	<b>1,75 h<sub>ef</sub></b>	<b>0,75</b>
<b>1,80 h<sub>ef</sub></b>	<b>0,94</b>	<b>2,00 h<sub>ef</sub></b>	<b>0,84</b>
<b>1,90 h<sub>ef</sub></b>	<b>0,96</b>	<b>2,25 h<sub>ef</sub></b>	<b>0,92</b>
<b>2,00 h<sub>ef</sub></b>	<b>1,00</b>	<b>2,50 h<sub>ef</sub></b>	<b>1,00</b>



# Desa

## BRIC

Datos de colocación | Technical data



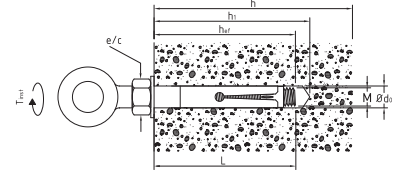
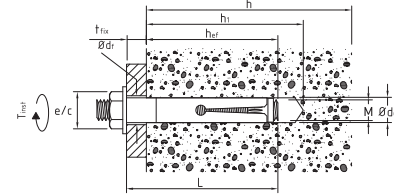
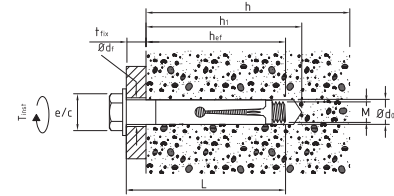
**CARACTERÍSTICAS TÉCNICAS Y DATOS DE COLOCACIÓN | TECHNICAL INFORMATION AND INSTALLATION DATA**

	REF.	M	d <sub>nom</sub> (mm)	L (mm)	e/c (mm)	d <sub>0</sub> (mm)	h <sub>1</sub> (mm)	d <sub>1</sub> (mm)	t <sub>ca</sub> (mm)	h <sub>er</sub> (mm)	T <sub>res</sub> (Nm)	*Distancias mínimas   Minimum distances		s <sub>h</sub> (mm)	
												S (mm)	C (mm)		
<b>Bric 6.8</b> <b>Bric 8.8</b> <b>Bric Inox A2</b>	M6 / Ø8 x 45	M6	8	45	10	8	50	10	5	30	10	120	60	80	
	M6 / Ø8 x 60			60			65	15	35	135		67,5	90		
	M6 / Ø9 x 45		45	9		60	50	11	5	30		120	60	80	
	M6 / Ø9 x 60		60	65		15	35	135	67,5	90					
	M8 / Ø10 x 60	M8	10	60	13	10	65	12	5	42	20	165	82,5	110	
	M8 / Ø10 x 80			80			85	15	52	195		97,5	130		
	M8 / Ø11 x 60		60	11		65	13	5	42	165		82,5	110		
	M8 / Ø11 x 80		80	85		15	52	195	97,5	130					
	M10 / Ø12 x 70	M10	12	70	17	12	75	14	5	49	35	195	97,5	130	
	M10 / Ø12 x 100			100			105	25	59	225		112,5	150		
	M10 / Ø14 x 70		70	14		75	16	5	49	195		97,5	130		
	M10 / Ø14 x 100		100	105		25	59	225	112,5	150					
M12 / Ø16 x 80	M12	16	80	19	16	85	18	5	58	50	225	112,5	150		
M12 / Ø16 x 100			100			105	25	58	225		112,5	150			
M16 / Ø20 x 110	M16	20	110	24	20	115	22	15	73	80	285	142,5	190		
<b>Bric AG</b> <b>Bric CC</b> <b>Bric CC Inox A2</b>	M6 / Ø8 x 45	M6	8	45	10	8	50	-	-	35	10	135	67,5	90	
	M6 / Ø9 x 45			9			45	9	50	-		-	35	135	67,5
	M8 / Ø10 x 60	M8	10	60	13	10	65	-	-	47	20	180	90	120	
	M8 / Ø11 x 60			11			60	11	65	-		-	47	180	90
	M10 / Ø12 x 70	M10	12	70	17	12	75	-	-	54	35	210	105	140	
	M12 / Ø16 x 80	M12	16	80	19	16	85	-	-	63	50	240	120	160	
	<b>Bric 6H</b> <b>Bric CA</b> <b>Bric CA Inox A2</b>	M6 / Ø8 x 45	M6	8	45	10	8	50	-	-	35	10	135	67,5	90
		M6 / Ø9 x 45			9			45	9	50	-		-	35	135
		M8 / Ø10 x 60	M8	10	60	13	10	65	-	-	47	20	180	90	120
		M8 / Ø11 x 60			11			60	11	65	-		-	47	180
		M10 / Ø12 x 70	M10	12	70	17	12	75	-	-	54	35	210	105	140
		M12 / Ø16 x 80	M12	16	80	19	16	85	-	-	63	50	240	120	160
<b>Bric EPR</b>	M8/Ø10x60 (115)	M8	10	60	13	10	65	-	-	47	20	180	90	120	
	M10/Ø12x70 (135)	M10	12	70	17	12	75	-	-	54	35	210	105	140	
<b>Bric INV</b>	M8 / Ø10 x 60	M8	10	60	Huella TORX-40	10	65	12	5	50	15	165	82,5	110	
	M8 / Ø10 x 80			80			85	15	50	195		97,5	130		
	M8 / Ø11 x 60		60	11		65	13	5	50	165		82,5	110		
	M8 / Ø11 x 80		80	11		65	13	5	50	195		97,5	130		
<b>Bric ESP</b>	M6 / Ø8 x 45	M6	8	45	10	8	50	10	5	30	10	120	60	80	
	M6 / Ø9 x 45			9			45	9	50	11		5	30	120	60
	M8 / Ø10 x 60	M8	10	60	13	10	65	12	5	43	20	165	82,5	110	
	M8 / Ø10 x 80			80			85	15	54	195		97,5	130		
	M8 / Ø11 x 60		60	11		65	13	5	43	165		82,5	110		
	M8 / Ø11 x 80		80	11		65	13	5	43	195		97,5	130		
	M10 / Ø12 x 70	M10	12	70	17	12	75	14	5	49	35	195	97,5	130	
	M10 / Ø12 x 100			100			105	25	56	225		112,5	150		
	M10 / Ø14 x 70		70	14		75	16	5	49	195		97,5	130		
	M10 / Ø14 x 100		100	105		25	56	225	112,5	150					

\*Distancia "S", "C", Espesor "h" y Profundidad de taladro "h<sub>1</sub>" indicadas para valores t<sub>ca</sub> y h<sub>er</sub> de tabla. Recalcular "S", "C", "h" y "h<sub>1</sub>" en caso de aplicación de diferentes valores t<sub>ca</sub> y h<sub>er</sub>. Los valores de cargas corresponden a los datos de colocación indicados en tablas. DESA se reserva el derecho de hacer modificaciones sin previo aviso.

Distances "S", "C", thickness "h" and hole depth "h<sub>1</sub>", indicated for values t<sub>ca</sub> and h<sub>er</sub> from the table. Recalculate "S", "C", "h" y "h<sub>1</sub>" if different values of t<sub>ca</sub> and h<sub>er</sub> are applied. Recommended loads are according to the installation data on the table. DESA reserves the right to make modifications without previous warning.

\*Las cargas han sido determinadas sobre hormigón de 250 kg/cm<sup>2</sup> | \*Recommended tensile and shear load on 250 Kg/cm<sup>2</sup> concretes



M: Rosca | Thread - L: Long tornillo / invariable: bajo cabeza | L: Long CC, CA, Gancho, Argolla, Espárrago: bajo tuerca | L: Screw length / invariable: under head | L: Long CC, CA, Hook, Ring, Bolt: under nut | Drill Ø - e/c: Entre caras | Wrench - h<sub>1</sub>: Profundidad mín. taladro | Min. hole depth - d<sub>1</sub>: Ø broca pieza a fijar | Plate drill - T<sub>ca</sub>: Espesor máx. a fijar | Max. fixing thickness - h<sub>er</sub>: Profundidad embuda | Embeded depth - T<sub>res</sub>: Par apriete | Torque - S: Entre anclajes | Between anchors - C: Al borde | To the edge - h: Espesor mín. material base | Min. concrete thickness

**DESA**

Grupodesa Fasteners S.A.U.  
C/ Basters 29, Pol. Ind. Pelau de Reig  
43800 Valls, Tarragona (España)  
www.desa.es